

Vidéo-endoscope Z6HDBEQ



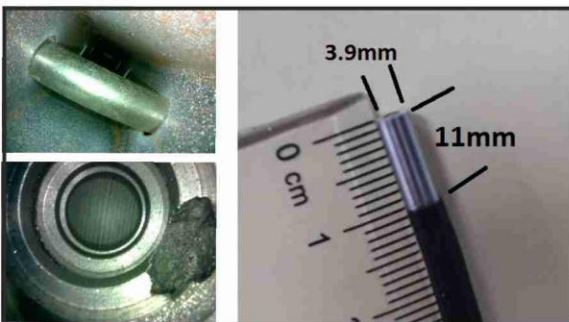
Avec un diamètre de 6 mm mais une résolution d'1 million de pixels, la caméra auto éclairée en bout de son câble submersible est béquillable à 360° avec un joystick manipulable d'une seule main.

L'image s'affiche sur un moniteur de 5 pouces où est intégré un enregistreur avec mémorisation sur carte SD jusqu'à 32GB.

Le câble standard est proposé en 1,50 m mais d'autres longueurs sont réalisables jusqu'à 10 mètres, en diamètre 6 mm comme en diamètre 3.9 mm....



La poignée avec son écran peuvent être désolidarisés du câble articulé avec son joystick. Ainsi plusieurs câbles de différentes longueurs en diamètre 6 mm ou 3.9 mm peuvent être utilisés avec la même poignée-écran.



La profondeur de champ du modèle en 3.9 mm est de 5 à 100 mm, idéale pour une inspection rapprochée..

FICHE TECHNIQUE Z6HDBEQ

Dimensions	350 X 150 X 59 mm
Poids	<500Gr
Mémoire	carte TFT 32 Gb
Sortie vidéo	HDMI
Résolution capteur	1280 X 720
Résolution écran	1024 X 768
Format image	JPG 1280 X 720
Format vidéo	MP4 1280 X 720
Fonctions	Gel d'image, zoom 5X, rotation de l'image, prise photos & vidéos, relecture sur écran.
Eclairage	9 niveaux jusqu'à 50 000 lux.
Autonomie	4 heures
Temps de recharge complète	6 heures
Batterie	2 cellules Lithium 18650 remplaçables.
Charge permanente	OUI. Peut fonctionner avec le chargeur connecté.
Longueur de câble	1,5 M. Autres longueurs sur demande jusqu'à 10M.
Diamètre de la caméra	6 mm et 3,9 mm
Profondeur de champ	Diam.6mm : 12 à 200 mm et 30 à l'∞ Diam.3,9 mm : 5 à 100 mm
Orientation	Par joystick. 360°.
Angles de vue	90/120/140 °
Température opérationnelle	-20 à 70°C
Température de stockage	-20 à 60°C
Humidité relative	Max. 90% sans condensation
Etanchéité câble/caméra	IP67 (Submersible)
Etanchéité poignée/écran	IP65
Résistance aux chocs	Chute de 1 m sur béton
Coloris de la coque	Noir, orange ou vert.